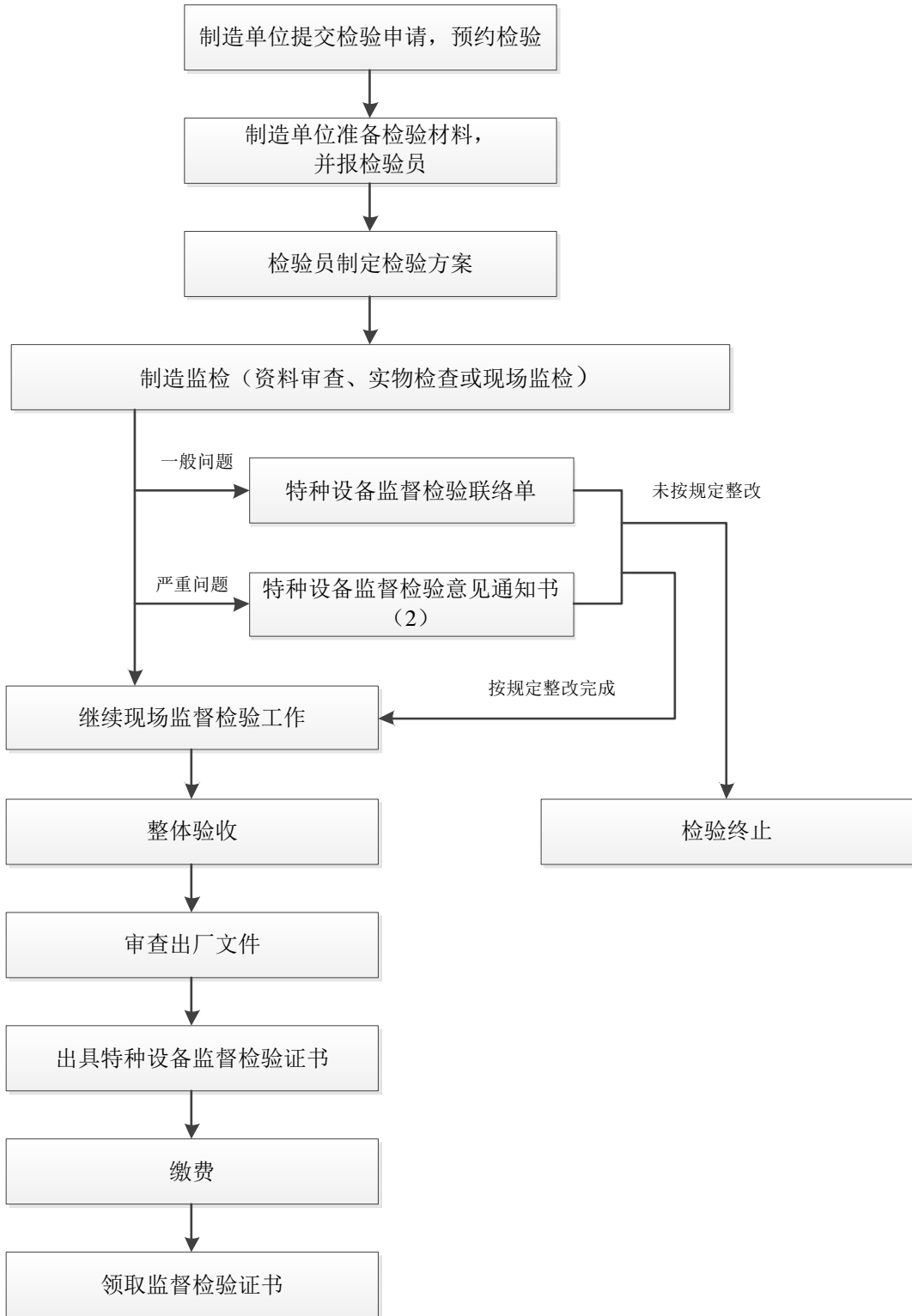


压力管道元件制造监督检验工作流程



压力管道元件制造监督检验流程图主要依据：

- 1、《中华人民共和国特种设备安全法》
- 2、《特种设备安全监察条例》
- 3、《压力管道安全技术监察规程》
- 4、《压力管道监督检验规则》

压力管道元件监督检验流程说明：

1、报检申请。报检受托人携带报检设备相关资料通过现场方式提出检验申请。

特殊时期，如疫情期间，可通过指定的邮箱发送电子版资料进行网上报检。

报检邮箱：htj84838877@163.com

注：1：邮件的主题格式为：制造单位+产品名称. 如 XXX 有限公司+压力管道元件。

注：2 报检资料附一份设备清单，格式为：序号+合同号；生产令号/批次号；项目名称；订货单位；元件类型；元件数量；元件型号；产品编号。例如：
1+201385FG-0036+2209207 +陕西龙华+中国天辰工程有限公司+减温减压装置
+1+ WY15-4.1/440-0.5/160-2/104+ 1526-1

办公时间：星期一至星期五（法定节假日除外）

上午 8：30-11:30 下午 13:30-17:00

办公地址：哈尔滨市道里区新阳路 461 号服务大厅。

报检电话：0451-87296000

2、报检受理。窗口接检人员接到报检申请单后确认资料内容是否符合要求，资料正确无误后进行报检工作。

3、任务安排。检验科室科长接到报检窗口下发的任务单后，安排检验时间及检验人员；检验人员接到任务单后，联系用户并商定检验事宜。

4、现场检验。检验人员按照约定时间进行现场检验，检验合格后出具特种设备监督检验证书；现场检验有整改项检验人员须出具监督检验联络单，使用单位在规定时间内整改后申请复检。经检验人员复检合格后出具监督检验证书，复检不合格不出具监督检验证书。

5、证书领取。检验员完成检验后 10 个工作日内出具设备监督检验证书。大型检验 30 个工作日内或与企业协商出具监检证书。受检单位凭交费单到哈尔滨市道里区新阳路 461 号楼服务大厅领取证书。

附报检申请资料：主要资料：

- 1、元件使用单位和元件制造单位签订的采购合同
- 2、报检单（含合同号；生产令号/批次号；项目名称；订货单位；元件类型；元件数量；元件型号；产品编号）