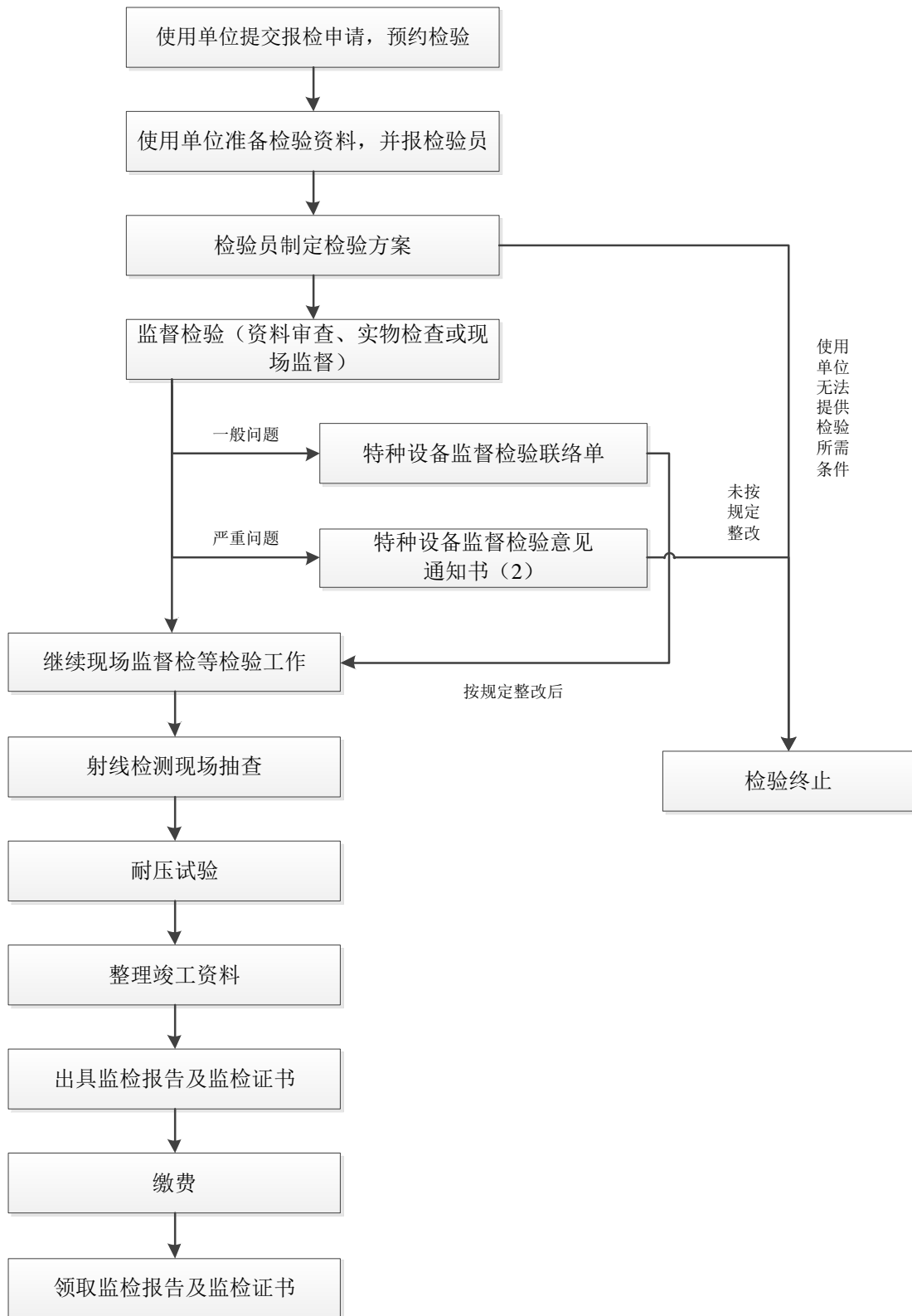


压力管道安装、改造和重大修理监督检验工作流程



压力管道监督检验流程图主要依据：

- 1、《中华人民共和国特种设备安全法》
- 2、《特种设备安全监察条例》
- 3、《压力管道安全技术监察规程》
- 4、《压力管道监督检验规则》

压力管道监督检验流程说明：

1、报检申请。报检受托人携带报检设备相关资料通过现场方式提出检验申请。特殊时期，如疫情期间，可通过指定的邮箱发送电子版资料进行网上报检。

报检邮箱：htj84838877@163.com

办公时间：星期一至星期五（法定节假日除外）

上午 8：30-11:30 下午 13:30-17:00

办公地址：哈尔滨市道里区新阳路 461 号服务大厅。

报检电话：0451-87296000

- 2、报检受理。窗口接检人员接到报检申请单后确认资料内容是否符合要求，资料正确无误后进行报检工作。
- 3、任务安排。检验科室科长接到报检窗口下发的任务单后，安排检验时间及检验人员；检验人员接到任务单后，联系用户并商定检验事宜。
- 4、现场检验。检验人员按照约定时间，进行现场检验，检验合格后出具监督检验报告；检验有整改项，检验人员须出具监督检验联络单。使用单位在规定时间内整改后申请复检，经检验员复检合格后出具监督检验报告。

检验不合格出具监督检验意见通知书（2），并上报设备所在区县的特种设备安全监察机构，同时交送建设单位。

5、报告领取。检验员完成检验后 10 个工作日内出具监督检验报告。大型检验 30 个工作日内或与企业协商出具监检报告。受检单位凭交费单到哈尔滨市道里区新阳路 461 号楼服务大厅领取监检报告。

附报检申请资料：特种设备安装改造维修告知单